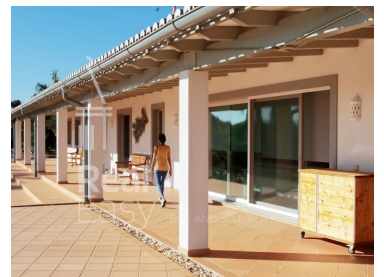








## Luz de Tavira e Santo Estêvão - Maison



 <b>3</b>	 <b>3</b>	 <b>403</b>	 <b>17140</b>			<b>1 800 000 €</b>
Des chambres	Salles de bain	Aire (m <sup>2</sup> )	Superficie du terrain (m <sup>2</sup> )	Garage	Piscine	(EUR €)

### Magnifique propriété de luxe près de Tavira - Intimité, confort et durabilité

Une superbe villa située dans l'une des régions les plus sereines et authentiques de l'Algarve, à Luz de Tavira. À l'origine une ferme traditionnelle, cette propriété a été soigneusement adaptée et rénovée pour offrir un style de vie moderne sans perdre son charme, en conservant les lignes architecturales de la région telles que les toits en croupe, les bordures de fenêtres, les couleurs et les terrasses. Avec une surface constructible de 403 m<sup>2</sup> et un terrain privé de 17 140 m<sup>2</sup>, cette propriété offre l'équilibre parfait entre élégance, confort et durabilité.

Principales caractéristiques de la maison :

Surface couverte : 403 m<sup>2</sup> | Surface nette : +- 226 m<sup>2</sup>

T +351 910 797 869 <sup>2</sup> · T +351 910 797 869 <sup>2</sup> · E [easy@realeasy.pt](mailto:easy@realeasy.pt)  
Sítio dos Caliços, Moncarapacho  
AMI 22285

<sup>1</sup> (Appel vers le réseau fixe national) | <sup>2</sup> (Appel réseau mobile national)



Superficie du terrain : 17 140 m<sup>2</sup>

Année de construction : 2011

Chambres : 3 chambres (2 en suite) avec possibilité de créer 4 suites supplémentaires

Salles de bains : 3 (2 en suite)

Garage : Espace pour jusqu'à 3 voitures, avec possibilité de conversion en plusieurs pièces

Pièces supplémentaires : Bureau, garde-manger, sous-sol et buanderie

Certification énergétique : A+

Une chambre au 1er étage préparée pour créer un appartement indépendant ou un autre emplacement souhaité.

Détails de la construction et de l'équipement :

Cette villa a été conçue pour assurer un maximum de confort et d'efficacité énergétique, avec une construction de haute qualité, suivant certains des principes du concept de maison passive, qui vise à minimiser la consommation d'énergie grâce à une isolation thermique supérieure et à des systèmes de ventilation très efficaces. La propriété comprend :

Isolation thermique et acoustique

Fenêtres à triple vitrage avec protection UVA

Chauffage par le sol solaire

Panneaux solaires photovoltaïques à batterie de 10 kW – Rendant la propriété presque autonome en électricité

Climatisation réversible dans toutes les pièces

Eau de réseau, propre forage et vieux puits et aussi eau de barrage

Espaces extérieurs :

Le vaste terrain offre de magnifiques jardins paysagers avec une grande variété d'arbres fruitiers et de plantes indigènes. Les espaces extérieurs ont été soigneusement planifiés pour vous assurer des moments inoubliables à l'extérieur.

Piscine chauffée avec douche extérieure

**T +351 910 797 869 <sup>2</sup> · T +351 910 797 869 <sup>2</sup> · E [easy@realeasy.pt](mailto:easy@realeasy.pt)**

**Sítio dos Calíços, Moncarapacho**

**AMI 22285**

<sup>1</sup> (Appel vers le réseau fixe national) | <sup>2</sup> (Appel réseau mobile national)



Terrasses panoramiques avec vue sur la mer et la campagne

Espace de loisirs avec cuisine extérieure double et barbecue

Parking couvert et portails automatiques

Emplacement privilégié :

La propriété est située dans un quartier calme et noble, avec un accès facile aux principales attractions locales :

Plage de Barril et Fuseta : 8 km

Terrains de golf de Tavira : À quelques minutes en voiture

Commerces, restaurants et services : à 5 minutes

Distance de la côte : 4.8 km

Opportunité unique en Algarve :

Cette propriété imposante est idéale pour ceux qui recherchent une villa exclusive avec une intimité absolue, un confort moderne et un emplacement privilégié dans l'Algarve. Parfait pour la résidence permanente et la maison de vacances.

Ne manquez pas l'occasion de visiter cette propriété de qualité avec Real Easy. Pour plus d'informations ou pour planifier une visite, contactez notre équipe spécialisée !

**T +351 910 797 869 <sup>2</sup> · T +351 910 797 869 <sup>2</sup> · E [easy@realeasy.pt](mailto:easy@realeasy.pt)**

**Sítio dos Caliços, Moncarapacho**

**AMI 22285**

<sup>1</sup> (Appel vers le réseau fixe national) | <sup>2</sup> (Appel réseau mobile national)



## Caractéristiques de la propriété

- Chauffage
- Machine à laver la vaisselle
- Armoires encastrées
- Cheminée
- Dressing
- Internet: Diverses possibilités
- Proximité: Aéroport, Montagne, Plage, Cours de golf, Centre commercial, Restaurants, Ville, Champ Ouvrir, Pharmacie
- Piscine chauffée
- Étages: 2
- Sous-sol
- Stockage
- Vue: Vue sur mer, Vue sur la montagne
- Double vitrage
- Porte de garage électrique
- L'eau du robinet
- Parking
- Cheminée à foyer fermé
- Barbecue
- Orientation solaire: Sud
- Terrasse
- Machine à laver
- Air-conditionner
- Chauffage par le sol
- Cuisine équipée
- Panneaux solaires
- Piscine
- Jardins
- Année de construction: 2011
- Entraînement unidirectionnel
- Blanchisserie
- Garde-manger
- Alarme
- Stores Electriques
- Forage
- Égout
- Chauffage solaire
- Système d'irrigation
- Certification énergétique: A+
- Balcon
- Garage

**T +351 910 797 869 <sup>2</sup> · T +351 910 797 869 <sup>2</sup> · E [easy@realeasy.pt](mailto:easy@realeasy.pt)  
Sítio dos Calços, Moncarapacho  
AMI 22285**

<sup>1</sup> (Appel vers le réseau fixe national) | <sup>2</sup> (Appel réseau mobile national)