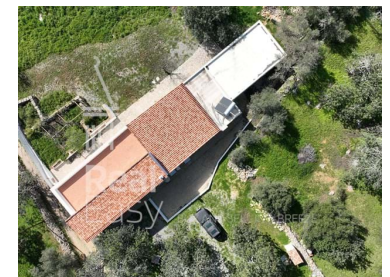




Moncarapacho e Fuseta - Casa de campo



5 Quartos
5 Casas de banho
199 Área (m²)
7360 Área terreno (m²)
Garagem
750 000 € (EUR €)

Casa no campo renovada, local sossegado, perto de Moncarapacho

Procurar uma casa antiga para recuperar foi o início deste projeto. Após encontrar a localização ideal e a casa desejada, os proprietários deram início à sua recuperação em 2021. O processo resultou numa transformação total, convertendo-a numa casa de campo moderna, com um interior cuidadosamente projetado e utilizando materiais contemporâneos. A aplicação de capoto nas paredes exteriores melhorou significativamente os aspetos construtivos e térmicos da propriedade.

Uma casa moderna e confortável está disponível, situada num local tranquilo e facilmente acessível. Com uma área de terreno generosa, os novos proprietários têm espaço para criar uma horta e um belo jardim. Embora a instalação de uma piscina seja uma opção futura, é necessário consultar o Município de Olhão.

Com aproximadamente 200 m², esta casa é bem organizada, sem corredores, o que maximiza a sua

T +351 910 797 869 ² · T +351 910 797 869 ² · E easy@realeasy.pt
 Sítio dos Calços, Moncarapacho
 AMI 22285

¹ (Chamada para rede fixa nacional) | ² (Chamada para rede móvel nacional)



área útil. Um primeiro andar recuado, foi também recuperado e tem agora um quarto, escritório e casa de banho com um grande terraço. Um painel solar para água quente e pré-instalação de ar condicionado já existem.

Esta propriedade oferece uma oportunidade única para desfrutar numa zona calma, estando a poucos minutos das cidades de São Brás de Alportel e Moncarapacho, com fácil acesso à A22. O aeroporto internacional fica a apenas meia hora de distância.

Apresentada pela Real Easy, esta propriedade renovada oferece espaços exteriores amplos, com várias alfarrobeiras e oliveiras, além de espaço para criar o seu próprio pomar. Embora existam dois furos de água na propriedade, apenas um deles está atualmente em uso.

Entre em contacto connosco para obter mais detalhes sobre esta excelente oportunidade de investimento. Real Easy, mais uma propriedade interessante para si.

Características da Propriedade

- Máquina lavar roupa
- Cozinha equipada
- Pré-instalação ar condicionado
- Proximidade: Serra, Restaurantes, Campo
- Ano de renovação: 2021
- Com estacionamento
- Vidros duplos
- Furo
- Localização sossegada
- Aquecimento solar
- Certificação energética: D
- Terraço
- Máquina lavar loiça
- Closet
- Internet: Diversas possibilidades
- Ano construção: 1951
- Pisos: 1
- Vista: Vista campo
- Portão de garagem eléctrico
- Fossa
- Área de estacionamento
- Terreno vedado
- Orientação solar: Sul
- Garagem

T +351 910 797 869 ² · T +351 910 797 869 ² · E easy@realeasy.pt

Sítio dos Caliços, Moncarapacho

AMI 22285

¹ (Chamada para rede fixa nacional) | ² (Chamada para rede móvel nacional)