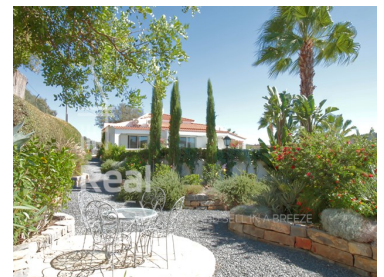




São Brás de Alportel - Moradia



4 Quartos **4** Casas de banho **288** Área (m²) **2160** Área terreno (m²) **Garagem** **Piscina** **1 250 000 €** (EUR €)

Moradia Encantadora em São Brás de Alportel, Anexo e Piscina Aquecida

Bem perto de São Brás de Alportel, esta magnífica moradia com anexo e piscina aquecida é a escolha ideal para quem procura uma vida tranquila, rodeada de natureza e com vistas deslumbrantes sobre a serra. Localizada a curta distância das comodidades locais, a propriedade combina privacidade e serenidade, enquanto oferece fácil acesso a trilhos para caminhadas, bicicleta, bem como às maravilhosas praias do Sotavento e ao Parque Natural da Ria Formosa, apenas a alguns minutos de carro.

Moradia Renovada com Design Elegante e Acabamentos de Alta Qualidade
A propriedade inclui uma moradia isolada de 3 quartos e um anexo de 2 quartos, ambos recentemente renovados com padrões de excelência criando um ambiente acolhedor e sofisticado.

T +351 910 797 869 ² · T +351 910 797 869 ² · E easy@realeasy.pt
Sítio dos Calços, Moncarapacho
AMI 22285

¹ (Chamada para rede fixa nacional) | ² (Chamada para rede móvel nacional)



A moradia oferece espaços sociais amplos e iluminados, uma cozinha moderna e funcional, e casas de banho totalmente renovadas. Todos os quartos têm acesso direto ao terraço, proporcionando vistas panorâmicas incríveis.

Conforto e Segurança em Ambiente Moderno

Equipada com dois portões elétricos que dão acesso às áreas de entrada principais: um conduz à cozinha e entrada principal, enquanto o outro permite acesso à zona de estacionamento e à garagem, atualmente utilizada como espaço de arrumação. Esta propriedade foi pensada para oferecer todo o conforto de uma casa contemporânea.

Características da Moradia Principal

Sala de Estar e Jantar

A sala de estar e jantar em plano aberto é o coração da casa. Com grandes janelas e acesso ao terraço coberto, a luz natural preenche o espaço. A lareira a pellets, centralmente localizada, e as duas unidades de ar condicionado garantem conforto em todas as estações do ano.

Quartos Confortáveis com Vista

Os três quartos na moradia principal oferecem acesso direto ao terraço e vistas sobre o campo. O quarto principal possui uma casa de banho privativa com lavatórios duplos, chuveiro e banheira. O segundo quarto também tem casa de banho privativa e tetos altos. O terceiro quarto está atualmente transformado num espaçoso closet, mas pode ser facilmente reconvertido em quarto ou escritório. Há também um WC para visitas e espaço de arrumação adicional.

Cozinha Moderna

A cozinha é ampla e luminosa, equipada com materiais de topo, incluindo um frigorífico americano de grande capacidade, fogão a gás 'Falcon', bancadas em granito e armários generosos para arrumação. Esta divisão foi desenhada para facilitar as tarefas diárias com eficiência e estilo.

Anexo Independente para Convidados ou família

O anexo, situado no extremo da propriedade, foi adaptado a partir de antigos edifícios de armazenamento e oferece um espaço acolhedor e funcional. Com uma kitchenette, sala de jantar, sala de estar e dois quartos com casa de banho, este anexo oferece total privacidade para os hóspedes. A zona exterior inclui um forno tradicional de pão e uma churrasqueira. Numa zona fechada há um canil e um galinheiro.

Espaço Exterior e Jardim

O exterior da propriedade é um verdadeiro paraíso. A piscina aquecida, de 9x4 metros, espaço para espreguiçadeiras e uma zona de refeições ao ar livre, é o cenário perfeito para momentos de lazer. Há um espaço para mesa exterior com barbeque onde se pode fazer refeições ao ar livre. Os canteiros com flores e as vistas panorâmicas criam um ambiente tranquilo e relaxante. O jardim está cuidadosamente desenhado com vários caminhos e áreas sombreadas, perfeitas para ler ou relaxar. Existe um pomar com diversas de árvores de fruto, como abacateiros, dióspiros, laranjeiras, limoeiros, oliveiras e alfarrobeiras, bem como suculentas e outras plantas decorativas.

T +351 910 797 869 ² · T +351 910 797 869 ² · E easy@realeasy.pt

Sítio dos Calços, Moncarapacho

AMI 22285

¹ (Chamada para rede fixa nacional) | ² (Chamada para rede móvel nacional)



Garagem e Estacionamento

A garagem espaçosa acomoda um carro (ou mesmo dois) e oferece bastante espaço para arrumação.

Características da Propriedade

- Aquecimento
- Máquina lavar loiça
- Roupeiros
- Cozinha equipada
- Internet: Fibra
- Proximidade: Restaurantes, Cidade, Campo, Farmácia, Escolas
- Ano construção: 1995
- Com estacionamento
- Cave
- Arrecadação
- Vista: Vista campo , Vista montanha
- Alarme
- Portão de garagem eléctrico
- Cisterna
- Fossa
- Área de estacionamento
- Terreno vedado
- Orientação solar: Sul
- Terraço
- Máquina lavar roupa
- Ar condicionado
- Lareira
- Closet
- Piscina
- Jardim
- Ano de renovação: 2020
- Anexo para visitas
- Lavandaria
- Despensa
- Vídeo porteiro
- Vidros duplos
- Rega automática
- Furo
- Água da rede
- Sistema de irrigação
- Certificação energética: D
- Varanda
- Garagem

T +351 910 797 869 ² · T +351 910 797 869 ² · E easy@realeasy.pt

Sítio dos Caliços, Moncarapacho

AMI 22285

¹ (Chamada para rede fixa nacional) | ² (Chamada para rede móvel nacional)